



© Javier Fergo

¿ESTAMOS EN CONTRA DEL CONTROL FRONTERIZO?

No. Estamos a favor de un control fronterizo que sea garantista en el respeto de los Derechos Humanos. Que conforme a con los acuerdos internacionales, **proteja a las personas más vulnerables, al tiempo que proporcione respaldo a los Cuerpos y Fuerzas de Seguridad** del Estado.

Entra en

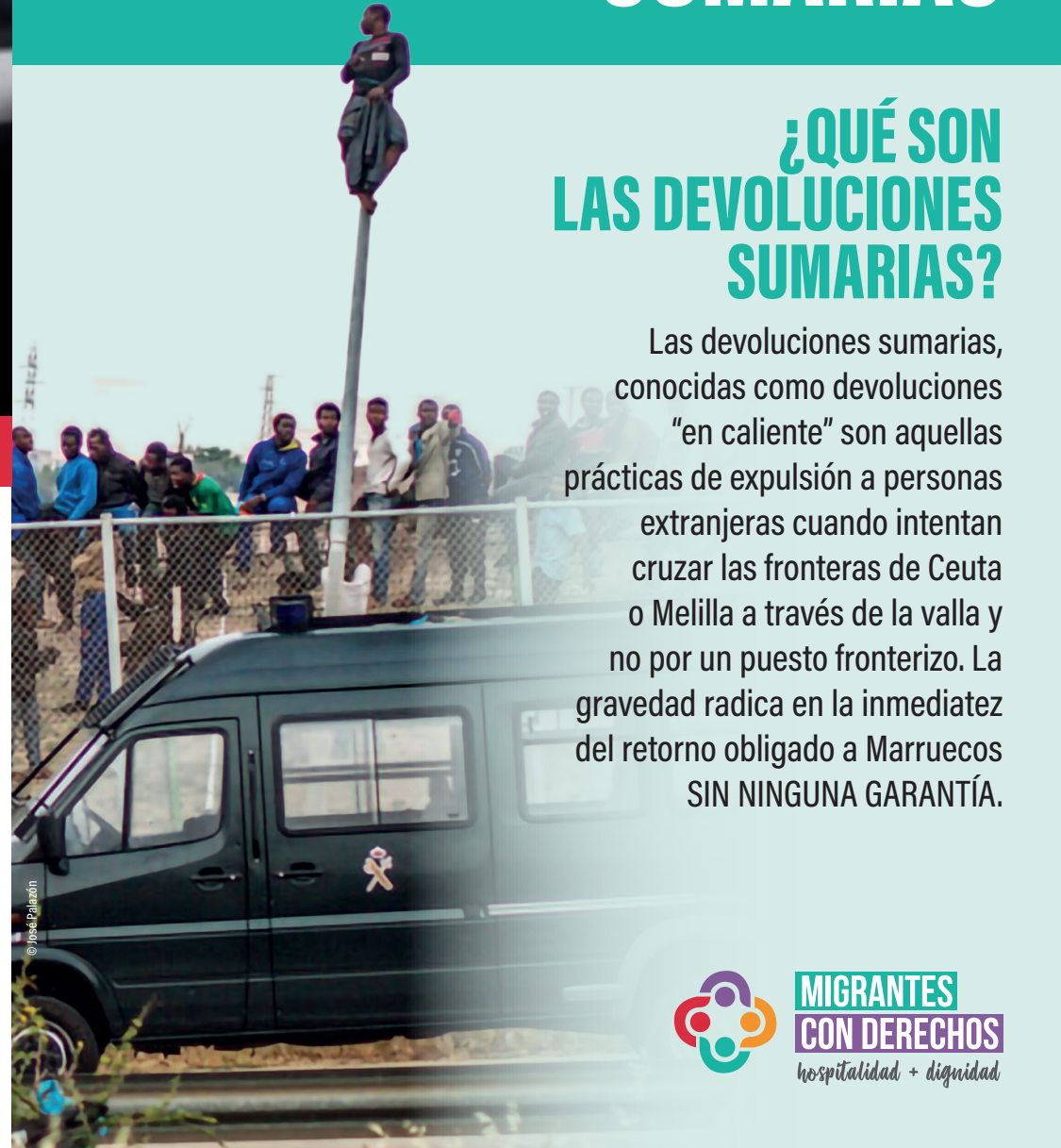
www.migrantesconderechos.org



ACTÚA CONTRA LAS DEVOLUCIONES SUMARIAS

¿QUÉ SON LAS DEVOLUCIONES SUMARIAS?

Las devoluciones sumarias, conocidas como devoluciones “en caliente” son aquellas prácticas de expulsión a personas extranjeras cuando intentan cruzar las fronteras de Ceuta o Melilla a través de la valla y no por un puesto fronterizo. La gravedad radica en la inmediatez del retorno obligado a Marruecos SIN NINGUNA GARANTÍA.

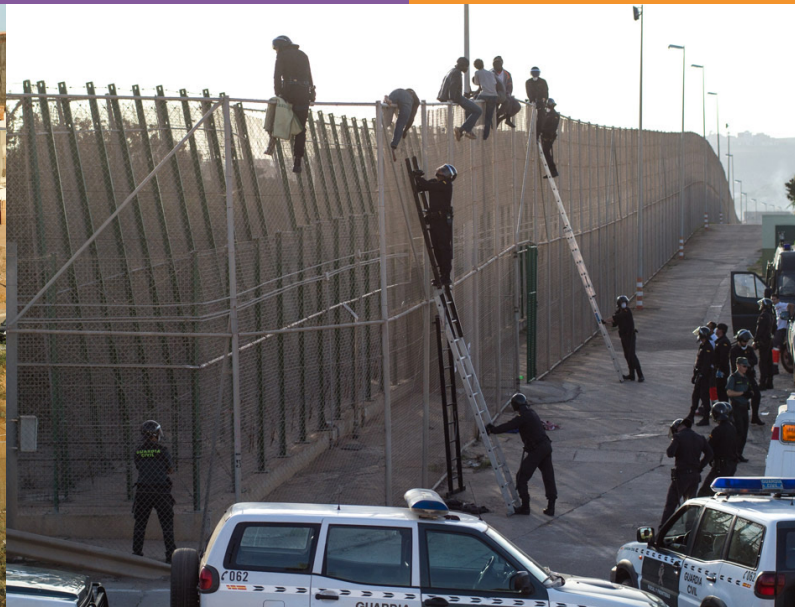


© Jose Palazon





© José Palazón



© José Palazón



© José Palazón

¿CUÁLES SON LAS GARANTÍAS QUE NO SE CUMPLEN?

- Las personas no son identificadas, por eso no podemos saber si son menores y/o solicitantes de asilo.
- No tienen acceso a un abogado ni a recurrir esa decisión.
- No hay traductor, por lo que resulta casi imposible conocer su situación personal en el país de origen y el motivo por el que ha llegado.
- Las personas están desamparadas. Antes había organizaciones que documentaban lo sucedido. Ahora esto se sanciona con una grave multa. No llegaremos a saber lo que pasa directamente.

¿POR QUÉ SUCEDE ESTO?

Las devoluciones en caliente son un mensaje disuasorio a las personas migrantes, y a la vez un mensaje tranquilizador para una sociedad que busca cada vez más mensajes simplistas.

Nos habla de unas **políticas migratorias que durante los últimos 25 años solo han ido destinadas al control** de flujos, prestando poca atención a un fenómeno complejo como es el de la movilidad humana, que tiene muchas causas, que necesita unas políticas con una mirada más larga.

Si permitimos en nuestro Estado de Derecho este tipo de devoluciones sin el debido procedimiento, nos pone en riesgo a todas las personas. También a policías y guardias civiles.

¿QUÉ PIENSA LA IGLESIA DE LAS DEVOLUCIONES SUMARIAS?

La Iglesia experimenta en carne propia el sufrimiento de las personas migrantes que son devueltas de esta manera. ¿Por qué?

- Porque la **Iglesia está presente**, a través de diversas organizaciones, **en los dos lados de la frontera**.
- **Porque acompañamos a las personas que han sido devueltas, hablamos con ellas y les pedimos que nos cuenten** lo que les sucedió. Nadie les preguntó ni siquiera su nombre, ni si eran menores de edad, nadie las identificó como solicitantes de asilo.

Según la Ley española las personas podrán ser «rechazadas» en Ceuta y Melilla, **respetando la normativa internacional, pero esa no es la experiencia real**: tenemos testimonios de personas a las que hemos atendido que eran menores en ese momento, o que huían de persecuciones en sus lugares de origen y, por tanto, podían solicitar asilo.

Para la Iglesia **las migraciones son una oportunidad**, el otro es un reflejo de mí, y como tal lo acjo. Por eso utilizamos cuatro verbos, inspirados por el papa Francisco, que encarnan nuestra acción: **acoger, proteger, promover e integrar**.